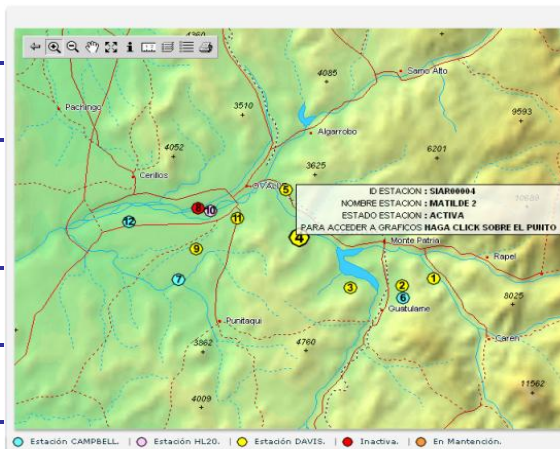


**ESTADISTICAS ESTACIÓN METEOROLOGICA MATILDE II - HUALLILINGA AÑO 2008**

<b>ID de la Estacion</b>	SIAR00004
<b>Nombre de la Estacion</b>	MATILDE 2
<b>Posicion Geografica</b>	Lat. -30,667104 Long. -71,120667
<b>Altitud de la Estacion</b>	300 msnm
<b>Organización</b>	Agricom
<b>Ciudad</b>	Monte Patria
<b>Pais</b>	Chile
<b>Sector</b>	Camino Ovalle - Paloma
<b>Tipo de Estacion</b>	Meteorologia
<b>Modelo de Estacion</b>	Vantage Pro
<b>Inicio de Operaciones</b>	17-10-2007
<b>Informe</b>	Desde 18/10/2007 Hasta 31/12/2007


**ENERO 2008**

Fecha	Temperatura			Humedad Relativa (%)			Veloc. del Viento (m/s)	Lluvia	Radiacion Solar (W/m <sup>2</sup> )			ET0 Promedio Diario		
	Max	Min	Media	Media	Max	Min	Maxima	(mm)	Max	Min	Media	ET0	Horas Frío (Base 7)	Grados Día (Base 10)
	Horas Frío Acum. (Base 7 0 hrs) 285,1 Grados Día Acum. (Base Grados Día) 5,68387 mm/día													
01-01-2008	26,7	10,8	18,0	73,1	95,0	43,0	3,6	0,0	1011,0	0,0	339,8	5,4	0,0	7,5
02-01-2008	26,1	12,6	17,3	76,1	95,0	43,0	3,1	0,0	1051,0	0,0	274,8	5,4	0,0	7,8
03-01-2008	28,6	11,9	19,2	68,1	95,0	37,0	3,1	0,0	1007,0	0,0	332,1	5,7	0,0	9,2
04-01-2008	32,2	11,7	21,6	58,7	94,0	24,0	3,1	0,0	1021,0	0,0	343,6	6,2	0,0	11,1
05-01-2008	27,6	12,9	19,1	67,5	95,0	35,0	3,1	0,0	1004,0	0,0	329,3	5,7	0,0	8,7
06-01-2008	28,7	11,9	19,5	63,1	91,0	27,0	3,1	0,0	992,0	0,0	335,1	5,9	0,0	9,2
07-01-2008	27,2	12,6	20,0	62,3	89,0	38,0	3,6	0,0	990,0	0,0	333,3	5,7	0,0	9,5
08-01-2008	30,2	11,9	21,0	60,6	92,0	32,0	3,6	0,0	998,0	0,0	337,5	6,0	0,0	10,5
09-01-2008	28,4	14,1	19,6	70,0	92,0	37,0	3,6	0,0	998,0	0,0	290,8	5,8	0,0	9,3
10-01-2008	28,3	12,1	19,6	65,5	92,0	35,0	3,6	0,0	1008,0	0,0	342,3	5,8	0,0	9,2
11-01-2008	28,2	10,8	18,9	60,5	90,0	31,0	3,6	0,0	1021,0	0,0	330,2	5,8	0,0	8,5
12-01-2008	25,8	10,2	18,4	64,4	90,0	42,0	3,1	0,0	997,0	0,0	332,3	5,3	0,0	8,0
13-01-2008	28,4	11,9	20,1	60,9	89,0	31,0	2,2	0,0	1005,0	0,0	336,3	5,6	0,0	9,8
14-01-2008	31,9	11,9	21,4	61,1	93,0	28,0	3,1	0,0	1004,0	0,0	336,7	6,1	0,0	11,0
15-01-2008	29,1	13,1	20,0	67,9	94,0	36,0	3,1	0,0	993,0	0,0	324,6	5,8	0,0	9,6
16-01-2008	29,2	13,4	20,5	66,8	94,0	37,0	3,6	0,0	978,0	0,0	326,0	5,8	0,0	10,4
17-01-2008	27,9	13,9	20,0	67,6	89,0	36,0	3,1	0,0	978,0	0,0	327,0	5,7	0,0	9,8
18-01-2008	28,6	11,7	19,9	65,2	93,0	36,0	2,7	0,0	998,0	0,0	332,1	5,6	0,0	9,5
19-01-2008	30,3	11,2	20,2	61,2	92,0	30,0	2,7	0,0	1009,0	0,0	334,7	5,8	0,0	9,8
20-01-2008	28,3	11,2	18,1	68,4	94,0	34,0	3,6	0,0	993,0	0,0	322,6	5,7	0,0	8,0
21-01-2008	30,0	11,2	19,4	64,2	94,0	24,0	3,1	0,0	996,0	0,0	332,3	5,9	0,0	8,9
22-01-2008	29,2	11,5	19,1	65,8	96,0	33,0	3,6	0,0	994,0	0,0	322,9	5,7	0,0	8,7
23-01-2008	28,5	11,0	19,1	61,7	93,0	27,0	3,1	0,0	996,0	0,0	329,4	5,7	0,0	8,8
24-01-2008	26,8	11,7	18,6	62,8	91,0	36,0	3,1	0,0	973,0	0,0	321,2	5,4	0,0	9,0
25-01-2008	27,5	11,7	19,8	57,5	85,0	35,0	2,7	0,0	981,0	0,0	325,6	5,5	0,0	9,7
26-01-2008	29,9	11,9	20,3	59,3	89,0	29,0	3,6	0,0	986,0	0,0	328,6	5,9	0,0	10,0
27-01-2008	30,7	11,8	20,7	61,3	91,0	25,0	3,6	0,0	1007,0	0,0	334,8	6,0	0,0	10,4
28-01-2008	24,9	12,9	18,0	74,5	95,0	47,0	3,1	0,0	1004,0	0,0	308,0	5,1	0,0	7,6
29-01-2008	26,7	13,4	19,2	66,2	89,0	39,0	3,1	0,0	1011,0	0,0	291,3	5,4	0,0	8,8
30-01-2008	27,4	10,5	18,7	62,9	91,0	36,0	3,1	0,0	995,0	0,0	328,8	5,4	0,0	8,5
31-01-2008	27,0	9,6	18,4	63,6	93,0	35,0	3,6	0,0	984,0	0,0	324,1	5,4	0,0	8,3
<b>Media Mensua</b>	<b>28,4</b>	<b>11,9</b>	<b>19,5</b>	<b>64,8</b>	<b>92,1</b>	<b>34,1</b>	<b>3,2</b>	<b>0,0</b>	<b>999,5</b>	<b>0,0</b>	<b>326,1</b>	<b>5,7</b>	<b>0,0</b>	<b>9,2</b>
<b>Acumulada</b>	<b>880,30</b>	<b>369,00</b>	<b>603,55</b>	<b>2008,60</b>	<b>2855,00</b>	<b>1058,00</b>	<b>100,00</b>	<b>0,00</b>	<b>30983,00</b>	<b>0,00</b>	<b>10108,09</b>	<b>176,56</b>	<b>0,00</b>	<b>284,93</b>

**FEBRERO 2008**

Fecha	Temperatura			Humedad Relativa (%)			Veloc. del Viento (m/s)	Lluvia	Radiacion Solar (W/m <sup>2</sup> )			ET0 Promedio Diario		
	Max	Min	Media	Media	Max	Min	Maxima	(mm)	Max	Min	Media	ET0	Horas Frío (Base 7)	Grados Día (Base 10)
	Horas Frío Acum. (Base 7 0 hrs) 268,7 Grados Día Acum. (Base Grados Día) 5,5 mm/día													
01-02-2008	28,8	10,7	19,8	61,9	93,0	28,0	3,1	0,0	985,0	0,0	324,4	5,6	0,0	9,7
02-02-2008	28,3	13,6	20,3	66,3	92,0	35,0	2,7	0,0	968,0	0,0	316,8	5,5	0,0	10,0
03-02-2008	29,2	13,3	20,3	69,4	94,0	37,0	2,7	0,0	963,0	0,0	301,4	5,6	0,0	10,0
04-02-2008	28,4	13,3	19,9	68,5	92,0	36,0	2,7	0,0	963,0	0,0	315,3	5,5	0,0	9,8
05-02-2008	28,6	11,2	19,5	66,3	94,0	33,0	2,7	0,0	981,0	0,0	320,4	5,4	0,0	9,4
06-02-2008	28,8	11,0	19,3	64,3	94,0	29,0	2,8	0,0	1000,0	0,0	331,2	5,5	0,0	9,2
07-02-2008	28,2	10,9	19,4	65,2	93,0	31,0	3,1	0,0	1002,0	0,0	323,7	5,4	0,0	9,1
08-02-2008	28,3	12,4	19,6	71,5	95,0	37,0	2,7	0,0	1002,0	0,0	308,9	6,4	0,0	8,8
09-02-2008	28,8	12,8	19,7	69,3	95,0	35,0	1,5	0,0	985,0	0,0	315,1	6,5	0,0	9,0
10-02-2008	31,1	11,1	20,8	61,4	95,0	27,0	2,2	0,0	1000,0	0,0	327,3	5,6	0,0	10,6
11-02-2008	29,2	12,4	20,3	65,8	96,0	29,0	3,1	0,0	981,0	0,0	311,5	5,5	0,0	9,1
12-02-2008	29,8	12,1	20,7	64,5	94,0	32,0	3,1	0,0	983,0	0,0	316,2	5,6	0,0	10,1
13-02-2008	29,2	11,9	19,5	69,6	95,0	33,0	2,7	0,0	976,0	0,0	291,6	5,4	0,0	9,1

14-02-2008	29,9	11,7	21,0	62,8	95,0	28,0	2,7	0,0	967,0	0,0	310,2	5,5	0,0	10,6
15-02-2008	31,5	12,8	21,1	61,6	90,0	27,0	3,1	0,0	958,0	0,0	306,7	5,8	0,0	10,5
16-02-2008	30,3	11,3	20,3	63,5	94,0	26,0	2,7	0,0	969,0	0,0	308,3	5,5	0,0	9,5
17-02-2008	30,2	11,4	20,5	60,0	92,0	29,0	2,7	0,0	1011,0	0,0	265,5	5,5	0,0	9,4
18-02-2008	29,9	13,1	20,6	61,3	89,0	29,0	2,7	0,0	964,0	0,0	307,1	5,5	0,0	10,1
19-02-2008	28,5	11,6	18,9	69,2	94,0	36,0	2,7	0,0	960,0	0,0	305,9	5,2	0,0	8,5
20-02-2008	25,9	11,6	17,9	73,8	95,0	44,0	3,6	0,0	958,0	0,0	276,8	4,9	0,0	7,5
21-02-2008	27,0	10,4	18,1	69,3	95,0	35,0	1,0	0,0	955,0	0,0	298,2	5,7	0,0	7,5
22-02-2008	27,7	10,3	18,5	65,9	94,0	37,0	3,1	0,0	955,0	0,0	303,7	5,1	0,0	8,3
23-02-2008	29,2	10,2	19,3	64,6	94,0	33,0	3,1	0,0	963,0	0,0	306,1	5,3	0,0	8,9
24-02-2008	29,4	11,1	19,4	65,9	93,0	27,0	3,1	0,0	974,0	0,0	307,9	5,4	0,0	9,1
25-02-2008	27,9	9,8	18,7	67,6	96,0	32,0	1,5	0,0	961,0	0,0	304,5	6,1	0,0	8,1
26-02-2008	26,6	11,2	18,5	68,9	94,0	37,0	2,7	0,0	981,0	0,0	284,4	4,9	0,0	8,3
27-02-2008	28,7	11,8	19,7	65,9	93,0	36,0	2,7	0,0	943,0	0,0	289,9	5,1	0,0	9,5
28-02-2008	30,5	11,4	20,2	66,9	95,0	28,0	2,7	0,0	938,0	0,0	293,8	5,3	0,0	9,7
29-02-2008	29,2	12,2	19,8	70,6	96,0	35,0	3,1	0,0	926,0	0,0	274,0	5,2	0,0	9,3
<b>Media Mensua</b>	<b>28,9</b>	<b>11,7</b>	<b>19,7</b>	<b>66,3</b>	<b>93,8</b>	<b>32,4</b>	<b>2,7</b>	<b>0,0</b>	<b>971,4</b>	<b>0,0</b>	<b>305,1</b>	<b>5,5</b>	<b>0,0</b>	<b>9,2</b>
<b>Acumulada</b>	<b>839,10</b>	<b>338,60</b>	<b>571,17</b>	<b>1922,10</b>	<b>2721,00</b>	<b>941,00</b>	<b>78,30</b>	<b>0,00</b>	<b>28172,00</b>	<b>0,00</b>	<b>8846,73</b>	<b>159,53</b>	<b>0,00</b>	<b>268,13</b>

**MARZO 2008**

Horas Frío Acum. (Base 7 1 hrs)

241,1

Grados Día Acum. (Base Grados Día

ET0 Promedio Diario 4,88065 mm/día

Fecha	Temperatura			Humedad Relativa (%)			Veloc. del Viento (m/s)	Lluvia	Radiacion Solar (W/m <sup>2</sup> )			ET0	Horas Frío (Base 7)	Grados Día (Base 10)
	Max	Min	Media	Media	Max	Min	Maxima	(mm)	Max	Min	Media			
01-03-2008	29,0	11,9	19,6	71,5	96,0	31,0	3,6	0,0	820,0	0,0	338,7	5,2	0,0	9,2
02-03-2008	30,9	11,9	20,7	67,7	96,0	27,0	3,1	0,0	0,0	0,0	0,0	5,4	0,0	10,1
03-03-2008	30,3	12,3	20,1	66,0	95,0	32,0	3,6	0,0	0,0	0,0	0,0	5,3	0,0	9,8
04-03-2008	30,5	12,1	19,8	64,6	91,0	31,0	3,1	0,0	0,0	0,0	0,0	5,3	0,0	9,5
05-03-2008	28,8	10,3	19,1	66,6	94,0	32,0	2,6	0,0	903,0	0,0	274,7	6,9	0,0	8,3
06-03-2008	27,3	10,5	17,9	67,8	94,0	35,0	3,1	0,0	920,0	0,0	274,1	4,8	0,0	7,8
07-03-2008	24,4	11,5	17,8	66,4	91,0	38,0	3,1	0,0	662,0	0,0	123,6	4,6	0,0	8,0
08-03-2008	29,8	11,5	20,4	58,6	93,0	27,0	3,6	0,0	909,0	0,0	281,5	5,3	0,0	10,3
09-03-2008	30,1	11,7	20,4	57,6	87,0	28,0	3,6	0,0	905,0	0,0	278,2	5,3	0,0	10,4
10-03-2008	28,1	11,5	18,6	69,5	95,0	35,0	1,5	0,0	900,0	0,0	273,5	6,0	0,0	8,1
11-03-2008	27,9	9,7	18,1	67,0	96,0	31,0	1,7	0,0	907,0	0,0	277,2	6,1	0,0	8,0
12-03-2008	29,0	9,6	18,1	68,0	95,0	29,0	2,7	0,0	900,0	0,0	274,1	4,8	0,0	7,7
13-03-2008	29,4	9,9	18,4	70,7	96,0	31,0	2,7	0,0	892,0	0,0	271,4	4,8	0,0	7,9
14-03-2008	23,8	12,4	16,4	80,9	98,0	53,0	2,7	0,0	860,0	0,0	190,7	4,6	0,0	6,5
15-03-2008	28,3	10,0	17,6	70,9	96,0	33,0	2,2	0,2	880,0	0,0	264,2	4,6	0,0	7,5
16-03-2008	28,5	10,5	18,4	68,5	94,0	33,0	2,7	0,0	877,0	0,0	248,5	4,7	0,0	8,3
17-03-2008	30,2	10,4	18,9	65,7	93,0	27,0	2,7	0,0	883,0	0,0	264,6	4,9	0,0	8,7
18-03-2008	28,1	11,0	17,7	73,4	95,0	36,0	3,1	0,0	869,0	0,0	259,6	4,7	0,0	7,4
19-03-2008	27,0	10,5	16,7	74,1	95,0	38,0	2,7	0,0	874,0	0,0	216,3	4,5	0,0	7,0
20-03-2008	28,8	9,4	18,0	66,5	94,0	29,0	1,8	0,0	884,0	0,0	263,4	4,5	0,0	7,8
21-03-2008	26,7	9,3	16,9	74,7	97,0	39,0	2,7	0,0	865,0	0,0	257,9	4,3	0,0	6,9
22-03-2008	27,4	9,6	17,2	73,2	96,0	35,0	3,1	0,0	866,0	0,0	255,0	4,5	0,0	7,1
23-03-2008	26,3	9,7	16,7	73,6	96,0	37,0	7,2	0,0	872,0	0,0	245,6	4,8	0,0	6,2
24-03-2008	26,8	10,3	17,4	70,0	92,0	35,0	2,7	0,0	866,0	0,0	255,0	4,4	0,0	7,3
25-03-2008	28,7	9,3	17,5	70,6	96,0	27,0	2,7	0,0	861,0	0,0	222,6	4,5	0,0	7,6
26-03-2008	29,6	9,8	18,0	68,2	95,0	28,0	2,7	0,0	0,0	0,0	0,0	4,6	0,0	7,9
27-03-2008	27,5	9,1	16,8	69,6	96,0	35,0	1,0	0,0	852,0	0,0	175,3	5,1	0,0	7,1
28-03-2008	27,0	7,8	16,1	69,9	96,0	28,0	2,2	0,0	845,0	0,0	247,7	4,2	0,0	5,9
29-03-2008	25,7	6,9	15,1	70,8	96,0	33,0	3,1	0,0	841,0	0,0	246,3	4,1	0,0	5,0
30-03-2008	26,7	6,9	15,4	66,3	95,0	23,0	2,7	0,0	843,0	0,0	246,5	4,3	0,0	5,6
31-03-2008	27,3	6,5	16,0	64,0	94,0	27,0	2,2	0,0	839,0	0,0	243,8	4,2	1,0	6,2
<b>Media Mensua</b>	<b>28,1</b>	<b>10,1</b>	<b>17,9</b>	<b>68,8</b>	<b>94,6</b>	<b>32,4</b>	<b>2,8</b>	<b>0,0</b>	<b>754,7</b>	<b>0,0</b>	<b>218,4</b>	<b>4,9</b>	<b>0,0</b>	<b>7,8</b>
<b>Acumulada</b>	<b>869,90</b>	<b>313,80</b>	<b>556,00</b>	<b>2132,85</b>	<b>2933,00</b>	<b>1003,00</b>	<b>88,23</b>	<b>0,20</b>	<b>23395,00</b>	<b>0,00</b>	<b>6770,03</b>	<b>151,40</b>	<b>1,00</b>	<b>241,03</b>

**ABRIL 2008**

Horas Frío Acum. (Base 7 53 hrs)

129,6

Grados Día Acum. (Base Grados Día

ET0 Promedio Diario 3,77667 mm/día

Fecha	Temperatura			Humedad Relativa (%)			Veloc. del Viento (m/s)	Lluvia	Radiacion Solar (W/m <sup>2</sup> )			ET0	Horas Frío (Base 7)	Grados Día (Base 10)
	Max	Min	Media	Media	Max	Min	Maxima	(mm)	Max	Min	Media			
01-04-2008	27,7	6,6	15,9	65,8	93,0	26,0	3,1	0,0	955,0	0,0	205,6	4,4	0,0	6,1
02-04-2008	26,4	6,6	15,3	72,8	96,0	28,0	2,7	0,0	810,0	0,0	233,2	4,1	0,0	5,2
03-04-2008	28,2	7,9	16,3	70,3	96,0	27,0	2,2	0,0	803,0	0,0	230,9	4,2	0,0	6,3
04-04-2008	28,6	8,3	17,1	67,8	95,0	24,0	2,7	0,0	797,0	0,0	226,7	4,3	0,0	7,0
05-04-2008	26,4	8,0	15,0	79,1	97,0	37,0	3,1	0,2	775,0	0,0	204,1	4,0	0,0	4,5
06-04-2008	27,1	8,8	16,2	76,2	98,0	38,0	3,1	0,2	772,0	0,0	219,0	4,1	0,0	6,0
07-04-2008	25,3	9,8	15,5	79,4	98,0	44,0	2,2	0,0	803,0	0,0	174,2	3,8	0,0	5,4
08-04-2008	30,3	9,7	18,4	60,2	92,0	23,0	3,1	0,0	788,0	0,0	224,7	4,6	0,0	8,8
09-04-2008	28,4	7,6	15,9	66,5	93,0	28,0	3,1	0,0	782,0	0,0	221,9	4,3	0,0	6,7
10-04-2008	26,2	6,7	14,6	68,3	95,0	30,0	2,7	0,0	779,0	0,0	220,5	3,9	1,0	4,7
11-04-2008	26,5	6,2	14,9	62,3	93,0	23,0	2,2	0,0	819,0	0,0	220,4	3,9	1,0	4,9
12-04-2008	26,2	7,9	15,1	66,3	92,0	27,0	3,6	0,0	762,0	0,0	215,6	4,1	0,0	5,8
13-04-2008	23,4	5,3	12,7	71,7	96,0	27,0	2,2	0,2	774,0	0,0	217,9	3,6	6,0	2,8
14-04-2008	24,9	3,7	12,9	64,9	93,0	23,0	3,1	0,0	764,0	0,0	214,0	3,9	8,0	3,2
15-04-2008	20,7	5,1	11,5	73,9	95,0	39,0	2,2	0,0	747,0	0,0	190,9	3,3	7,0	1,2

16-04-2008	24,3	4,8	13,2	68,1	93,0	29,0	3,1	0,0	742,0	0,0	205,5	3,7	7,0	3,6
17-04-2008	28,3	6,3	15,7	64,5	94,0	25,0	3,6	0,0	748,0	0,0	207,8	4,2	4,0	5,9
18-04-2008	28,6	8,2	16,3	62,8	92,0	25,0	3,1	0,0	750,0	0,0	207,8	4,2	0,0	7,1
19-04-2008	27,4	7,4	15,3	67,9	95,0	26,0	3,1	0,0	750,0	0,0	208,3	4,0	0,0	5,8
20-04-2008	21,5	8,3	13,4	80,4	97,0	50,0	3,1	0,0	729,0	0,0	193,0	3,2	0,0	3,4
21-04-2008	18,3	8,2	12,5	84,4	95,0	62,0	2,2	0,0	707,0	0,0	100,2	2,9	0,0	2,4
22-04-2008	21,5	7,4	13,2	80,9	96,0	47,0	2,2	0,0	715,0	0,0	134,4	3,2	0,0	3,2
23-04-2008	25,4	5,8	14,1	73,6	97,0	35,0	3,3	1,6	706,0	0,0	194,8	5,3	3,0	4,2
24-04-2008	24,7	5,9	13,3	76,1	96,0	36,0	1,4	0,0	772,0	0,0	193,7	4,5	5,0	3,5
25-04-2008	14,4	8,1	11,7	86,9	96,0	76,0	1,3	0,0	269,0	0,0	40,6	2,6	0,0	1,6
26-04-2008	21,3	7,1	13,8	74,4	92,0	47,0	1,8	0,0	929,0	0,0	170,6	3,1	0,0	3,0
27-04-2008	17,2	4,7	10,2	82,5	97,0	58,0	2,7	0,0	697,0	0,0	187,1	2,7	8,0	0,0
28-04-2008	22,2	6,2	13,8	78,2	95,0	51,0	2,2	0,0	952,0	0,0	156,1	3,0	1,0	3,3
29-04-2008	15,9	10,9	12,7	88,9	96,0	75,0	1,8	0,8	342,0	0,0	43,1	2,6	0,0	2,8
30-04-2008	19,4	6,2	12,1	77,6	97,0	43,0	1,8	0,0	707,0	0,0	152,3	3,6	2,0	1,2
<b>Media Mensua</b>	<b>24,2</b>	<b>7,1</b>	<b>14,3</b>	<b>73,1</b>	<b>95,0</b>	<b>37,6</b>	<b>2,6</b>	<b>0,1</b>	<b>748,2</b>	<b>0,0</b>	<b>187,2</b>	<b>3,8</b>	<b>1,8</b>	<b>4,3</b>
<b>Acumulada</b>	<b>726,70</b>	<b>213,70</b>	<b>428,58</b>	<b>2192,52</b>	<b>2850,00</b>	<b>1129,00</b>	<b>78,00</b>	<b>3,00</b>	<b>22445,00</b>	<b>0,00</b>	<b>5614,74</b>	<b>113,02</b>	<b>53,00</b>	<b>129,20</b>

### MAYO 2008

Horas Frío Acum. (Base 7 123 hrs

57,2

Grados Día Acum. (Base Grados Día

Fecha	Temperatura			Humedad Relativa (%)			Veloc. del Viento (m/s)	Lluvia	Radiacion Solar (W/m <sup>2</sup> )			ET0 Promedio Diario 2,91935 mm/día		
	Max	Min	Media	Media	Max	Min	Maxima	(mm)	Max	Min	Media	ET0	Horas Frío (Base 7)	Grados Día (Base 10)
01-05-2008	22,4	4,6	12,4	69,8	94,0	34,0	2,7	0,0	688,0	0,0	183,6	3,2	7,0	1,9
02-05-2008	28,4	4,7	15,5	54,7	90,0	19,0	2,2	0,0	695,0	0,0	186,5	3,7	3,0	5,3
03-05-2008	22,4	6,2	12,5	77,1	96,0	39,0	2,0	0,0	677,0	0,0	173,2	4,3	1,0	2,0
04-05-2008	25,3	5,1	13,4	72,8	98,0	28,0	2,7	0,2	683,0	0,0	182,3	3,4	7,0	3,4
05-05-2008	27,6	4,8	14,5	62,1	95,0	23,0	2,2	0,0	686,0	0,0	182,6	3,5	7,0	4,7
06-05-2008	21,7	4,7	10,8	83,3	98,0	43,0	1,6	0,2	659,0	0,0	167,6	3,7	8,0	0,8
07-05-2008	20,0	6,4	11,1	87,5	100,0	57,0	3,1	0,2	646,0	0,0	153,9	2,7	1,0	1,0
08-05-2008	20,7	7,6	11,8	83,4	100,0	50,0	3,1	0,2	646,0	0,0	164,8	2,9	0,0	1,5
09-05-2008	16,7	4,3	9,3	89,4	99,0	64,0	2,7	0,2	637,0	0,0	109,5	2,4	6,0	0,0
10-05-2008	20,4	1,9	9,4	80,1	98,0	36,0	3,1	0,2	641,0	0,0	170,4	2,9	11,0	0,0
11-05-2008	18,1	4,0	10,2	83,7	97,0	54,0	2,7	0,0	635,0	0,0	154,2	2,6	5,0	0,0
12-05-2008	16,8	4,3	9,9	84,9	98,0	57,0	2,7	0,2	626,0	0,0	154,7	2,4	6,0	0,0
13-05-2008	14,3	2,6	7,4	89,7	98,0	70,0	2,7	0,2	629,0	0,0	180,2	2,1	9,0	0,0
14-05-2008	19,7	2,9	10,3	80,9	98,0	45,0	3,1	0,2	627,0	0,0	162,9	2,7	10,0	0,0
15-05-2008	20,7	3,2	10,9	79,6	98,0	37,0	3,0	0,8	639,0	0,0	168,2	4,2	7,0	0,7
16-05-2008	14,4	3,4	8,7	88,2	97,0	70,0	3,1	0,8	639,0	0,0	145,5	2,0	8,0	0,0
17-05-2008	16,9	9,3	11,9	78,4	92,0	55,0	2,2	0,0	531,0	0,0	78,3	2,6	0,0	1,8
18-05-2008	15,4	8,8	11,7	81,1	91,0	67,0	0,4	0,0	301,0	0,0	47,9	2,3	0,0	1,4
19-05-2008	21,5	10,3	14,4	69,9	86,0	33,0	0,9	0,0	307,0	0,0	49,6	2,7	0,0	4,6
20-05-2008	24,9	6,1	13,9	70,1	94,0	35,0	0,9	0,0	585,0	0,0	152,4	2,8	3,0	3,0
21-05-2008	27,3	7,6	15,9	71,9	96,0	30,0	4,3	0,0	583,0	0,0	151,0	6,3	0,0	4,8
22-05-2008	25,1	11,9	17,2	81,3	98,0	52,0	4,3	0,0	611,0	0,0	146,2	4,4	0,0	6,7
23-05-2008	25,4	10,4	17,6	78,5	96,0	47,0	2,7	0,0	582,0	0,0	137,9	3,0	0,0	6,8
24-05-2008	21,9	7,8	12,9	85,2	98,0	57,0	4,3	0,2	613,0	0,0	134,9	3,4	0,0	2,4
25-05-2008	13,1	9,3	11,2	95,2	99,0	85,0	4,3	0,4	193,0	0,0	30,7	1,3	0,0	1,1
26-05-2008	13,8	10,5	11,5	91,6	96,0	80,0	0,9	0,2	110,0	0,0	23,1	2,2	0,0	1,5
27-05-2008	14,7	9,2	11,3	92,9	98,0	78,0	4,3	9,6	309,0	0,0	43,2	1,7	0,0	1,0
28-05-2008	14,6	4,2	9,3	86,5	98,0	60,0	4,3	4,0	665,0	0,0	160,9	2,4	5,0	0,0
29-05-2008	18,6	2,6	9,2	81,6	98,0	47,0	1,3	0,2	606,0	0,0	152,9	2,3	9,0	0,0
30-05-2008	16,2	3,1	9,2	80,9	95,0	54,0	0,0	0,0	507,0	0,0	90,8	2,1	8,0	0,0
31-05-2008	18,3	6,1	11,3	80,8	98,0	43,0	0,9	0,0	610,0	0,0	115,2	2,3	2,0	0,8
<b>Media Mensua</b>	<b>19,9</b>	<b>6,1</b>	<b>11,8</b>	<b>80,4</b>	<b>96,4</b>	<b>50,0</b>	<b>2,5</b>	<b>0,6</b>	<b>566,6</b>	<b>0,0</b>	<b>134,0</b>	<b>2,9</b>	<b>4,0</b>	<b>1,8</b>
<b>Acumulada</b>	<b>617,30</b>	<b>187,90</b>	<b>366,52</b>	<b>2493,09</b>	<b>2987,00</b>	<b>1549,00</b>	<b>78,70</b>	<b>18,00</b>	<b>17566,00</b>	<b>0,00</b>	<b>4155,04</b>	<b>90,54</b>	<b>123,00</b>	<b>57,13</b>

### JUNIO 2008

Horas Frío Acum. (Base 7 241 hrs

15,5

Grados Día Acum. (Base Grados Día

Fecha	Temperatura			Humedad Relativa (%)			Veloc. del Viento (m/s)	Lluvia	Radiacion Solar (W/m <sup>2</sup> )			ET0 Promedio Diario 2,25 mm/día		
	Max	Min	Media	Media	Max	Min	Maxima	(mm)	Max	Min	Media	ET0	Horas Frío (Base 7)	Grados Día (Base 10)
01-06-2008	15,3	8,4	11,4	83,0	95,0	66,0	0,4	0,0	244,0	0,0	51,8	2,2	0,0	0,9
02-06-2008	18,9	7,4	11,8	80,2	96,0	49,0	0,4	0,0	576,0	0,0	135,9	2,3	0,0	0,9
03-06-2008	16,8	8,7	12,5	81,4	94,0	57,0	0,0	0,0	187,0	0,0	40,2	2,2	0,0	2,3
04-06-2008	22,2	9,0	14,8	68,8	89,0	32,0	2,2	0,0	556,0	0,0	141,3	2,9	0,0	3,7
05-06-2008	23,3	9,1	15,0	80,4	96,0	50,0	0,4	0,0	565,0	0,0	142,8	2,5	0,0	3,7
06-06-2008	22,7	6,6	13,2	79,2	97,0	38,0	2,2	0,2	570,0	0,0	146,1	2,7	0,0	1,9
07-06-2008	7,1	3,9	5,1	96,0	98,0	95,0	0,0	0,2	0,0	0,0	0,0	1,8	7,0	---
08-06-2008	18,8	3,0	9,4	76,7	96,0	43,0	1,8	0,2	577,0	0,0	148,1	2,4	12,0	0,0
09-06-2008	20,8	1,4	9,9	68,7	94,0	26,0	1,8	0,0	584,0	0,0	147,8	2,6	11,0	0,0
10-06-2008	21,5	3,0	10,6	62,9	92,0	25,0	2,2	0,0	582,0	0,0	146,1	2,7	10,0	0,0
11-06-2008	14,4	1,8	7,5	85,9	97,0	59,0	2,7	0,0	574,0	0,0	110,8	2,0	13,0	0,0
12-06-2008	14,8	1,9	7,4	87,9	98,0	61,0	1,3	0,2	556,0	0,0	107,5	2,0	13,0	0,0
13-06-2008	15,8	1,6	7,9	86,9	99,0	62,0	0,4	0,2	553,0	0,0	139,4	2,0	12,0	0,0
14-06-2008	25,3	3,1	11,4	66,6	94,0	16,0	1,8	0,2	583,0	0,0	147,1	2,9	11,0	0,7
15-06-2008	25,3	2,7	10,8	68,4	94,0	16,0	0,4	0,0	588,0	0,0	147,5	2,4	12,0	0,0
16-06-2008	11,9	1,9	6,6	89,1	98,0	72,0	2,2	0,2	576,0	0,0	135,8	1,8	15,0	0,0
17-06-2008	19,2	3,4	9,6	80,1	99,0	34,0	1,3	0,2	577,0	0,0	143,8	2,3	14,0	0,0

18-06-2008	10,1	4,0	8,0	92,9	97,0	73,0	1,8	19,8	53,0	0,0	9,3	1,8	6,0	0,0
19-06-2008	14,4	6,2	10,7	90,3	99,0	70,0	0,4	9,8	669,0	0,0	75,7	2,0	2,0	0,0
20-06-2008	14,4	3,6	8,9	88,0	97,0	63,0	0,4	0,4	423,0	0,0	81,3	2,0	9,0	0,0
21-06-2008	16,5	2,5	8,8	83,2	98,0	54,0	1,8	0,2	573,0	0,0	144,5	2,1	12,0	0,0
22-06-2008	15,1	3,4	8,0	89,0	98,0	63,0	0,4	0,2	474,0	0,0	89,8	2,0	12,0	0,0
23-06-2008	19,3	2,3	9,4	79,0	98,0	35,0	0,4	0,2	607,0	0,0	134,8	2,2	10,0	0,0
24-06-2008	20,1	3,3	10,2	75,1	96,0	39,0	1,3	0,0	581,0	0,0	145,8	2,4	11,0	0,0
25-06-2008	16,0	2,1	8,3	86,3	98,0	61,0	2,7	0,2	667,0	0,0	119,8	2,1	10,0	0,0
26-06-2008	15,6	4,7	9,9	83,8	97,0	53,0	1,3	0,2	597,0	0,0	107,1	2,1	4,0	0,0
27-06-2008	18,4	3,7	9,6	81,6	96,0	52,0	0,9	0,2	561,0	0,0	140,9	2,2	12,0	0,0
28-06-2008	24,6	3,8	12,0	73,6	97,0	25,0	0,9	0,2	585,0	0,0	147,5	2,6	9,0	1,2
29-06-2008	12,7	5,7	8,5	93,7	99,0	77,0	3,1	0,2	566,0	0,0	101,1	1,9	3,0	0,0
30-06-2008	20,6	4,7	10,7	82,2	99,0	40,0	1,3	0,2	581,0	0,0	145,6	2,4	11,0	0,2
<b>Media Mensua</b>	<b>17,7</b>	<b>4,2</b>	<b>9,9</b>	<b>81,4</b>	<b>96,5</b>	<b>50,2</b>	<b>1,3</b>	<b>1,1</b>	<b>512,8</b>	<b>0,0</b>	<b>115,8</b>	<b>2,2</b>	<b>8,0</b>	<b>0,5</b>
<b>Acumulada</b>	<b>531,90</b>	<b>126,90</b>	<b>297,66</b>	<b>2441,38</b>	<b>2895,00</b>	<b>1506,00</b>	<b>38,20</b>	<b>33,40</b>	<b>15385,00</b>	<b>0,00</b>	<b>3475,13</b>	<b>67,47</b>	<b>241,00</b>	<b>15,40</b>

**JULIO 2008**

Horas Frío Acum. (Base 7 177 hrs)

8,9 Grados

Grados Día Acum. (Base Día

ETO Promedio Diario 2,30968

mm/día

Fecha	Temperatura			Humedad Relativa (%)			Veloc. del Viento (m/s)	Lluvia	Radiacion Solar (W/m <sup>2</sup> )			ETO	Horas Frío (Base 7)	Grados Día (Base 10)
	Max	Min	Media	Media	Max	Min	Maxima	(mm)	Max	Min	Media			
01-07-2008	16,4	2,3	8,6	85,1	99,0	60,0	2,2	0,2	574,0	0,0	145,1	2,1	11,0	0,0
02-07-2008	21,6	2,9	10,5	78,6	99,0	33,0	2,7	0,2	586,0	0,0	147,6	2,7	9,0	0,0
03-07-2008	12,6	3,1	8,0	89,4	97,0	76,0	3,1	0,2	584,0	0,0	122,8	1,8	11,0	0,0
04-07-2008	13,6	3,8	9,2	82,2	96,0	62,0	0,4	0,0	560,0	0,0	72,2	2,0	4,0	0,0
05-07-2008	16,5	6,1	9,8	77,2	94,0	44,0	0,9	0,0	576,0	0,0	139,7	2,2	2,0	0,0
06-07-2008	18,8	5,8	10,9	81,7	96,0	54,0	2,2	0,0	114,0	0,0	41,4	2,4	6,0	0,6
07-07-2008	19,2	4,0	10,4	83,4	99,0	49,0	2,2	0,0	0,0	0,0	0,0	2,4	9,0	0,0
08-07-2008	23,1	2,7	11,1	72,7	99,0	24,0	1,3	0,0	598,0	0,0	133,2	2,6	9,0	0,2
09-07-2008	14,9	2,7	7,9	85,2	96,0	61,0	2,7	0,0	592,0	0,0	128,0	2,1	11,0	0,0
10-07-2008	15,4	4,5	9,5	82,4	96,0	59,0	2,2	0,0	572,0	0,0	144,6	2,2	6,0	0,0
11-07-2008	15,4	4,3	9,4	81,8	96,0	54,0	2,2	0,0	583,0	0,0	142,7	2,2	5,0	0,0
12-07-2008	13,7	6,2	9,9	83,9	96,0	59,0	1,8	4,6	578,0	0,0	31,8	2,1	1,0	0,3
13-07-2008	21,2	5,1	11,7	80,1	98,0	46,0	0,9	0,2	597,0	0,0	152,4	2,4	7,0	0,7
14-07-2008	23,4	5,1	12,7	75,8	97,0	28,0	1,8	0,6	619,0	0,0	164,6	2,8	4,0	2,0
15-07-2008	11,3	4,0	8,4	92,6	99,0	82,0	0,9	0,2	272,0	0,0	42,9	1,9	8,0	0,0
16-07-2008	16,8	7,1	10,9	80,8	93,0	55,0	2,7	0,0	611,0	0,0	139,2	2,4	0,0	0,5
17-07-2008	19,2	4,8	10,6	80,3	97,0	51,0	1,8	0,0	610,0	0,0	156,9	2,4	7,0	0,0
18-07-2008	18,2	3,3	10,1	83,8	99,0	51,0	1,3	0,4	603,0	0,0	153,5	2,3	9,0	0,0
19-07-2008	13,8	6,6	9,6	86,2	96,0	67,0	0,0	0,0	557,0	0,0	63,4	2,2	1,0	0,0
20-07-2008	12,2	7,8	9,5	87,4	97,0	66,0	0,4	5,6	177,0	0,0	27,0	2,1	0,0	0,0
21-07-2008	15,3	7,2	10,2	88,6	98,0	64,0	0,9	11,6	339,0	0,0	44,3	2,3	0,0	0,6
22-07-2008	15,3	6,2	9,8	86,7	95,0	72,0	0,4	0,0	460,0	0,0	89,9	2,2	5,0	0,0
23-07-2008	18,6	6,0	11,7	82,4	97,0	57,0	0,4	0,0	641,0	0,0	157,7	2,4	1,0	0,8
24-07-2008	24,7	5,4	13,4	63,4	93,0	27,0	0,9	0,0	675,0	0,0	170,3	2,8	4,0	2,7
25-07-2008	17,1	2,6	9,6	73,5	94,0	41,0	0,0	0,0	539,0	0,0	103,1	2,3	9,0	0,0
26-07-2008	18,6	6,9	11,6	76,7	96,0	49,0	1,8	0,0	769,0	0,0	157,6	2,6	0,0	0,5
27-07-2008	18,6	3,6	10,3	84,4	99,0	52,0	0,9	0,2	569,0	0,0	129,7	2,4	5,0	0,0
28-07-2008	13,3	6,7	9,4	90,5	97,0	77,0	1,8	0,0	0,0	0,0	0,0	2,2	0,0	0,0
29-07-2008	18,0	3,7	9,5	85,1	99,0	56,0	1,8	0,0	0,0	0,0	0,0	2,4	12,0	0,0
30-07-2008	12,7	3,2	7,4	92,5	99,0	76,0	1,3	0,0	0,0	0,0	0,0	2,1	12,0	0,0
31-07-2008	19,6	3,2	9,6	86,3	99,0	51,0	2,2	0,0	768,0	0,0	69,5	2,6	9,0	0,0
<b>Media Mensua</b>	<b>17,1</b>	<b>4,7</b>	<b>10,0</b>	<b>82,6</b>	<b>96,9</b>	<b>54,9</b>	<b>1,5</b>	<b>0,8</b>	<b>474,9</b>	<b>0,0</b>	<b>99,1</b>	<b>2,3</b>	<b>5,7</b>	<b>0,3</b>
<b>Acumulada</b>	<b>529,10</b>	<b>146,90</b>	<b>311,45</b>	<b>2560,55</b>	<b>3005,00</b>	<b>1703,00</b>	<b>46,10</b>	<b>24,00</b>	<b>14723,00</b>	<b>0,00</b>	<b>3071,19</b>	<b>71,78</b>	<b>177,00</b>	<b>8,68</b>

**AGOSTO 2008**

Horas Frío Acum. (Base 7 165 hrs)

40 Grados

Grados Día Acum. (Base Día

ETO Promedio Diario 2,96452

mm/día

Fecha	Temperatura			Humedad Relativa (%)			Veloc. del Viento (m/s)	Lluvia	Radiacion Solar (W/m <sup>2</sup> )			ETO	Horas Frío (Base 7)	Grados Día (Base 10)
	Max	Min	Media	Media	Max	Min	Maxima	(mm)	Max	Min	Media			
01-08-2008	13,8	7,6	10,5	96,1	98,0	87,0	0,9	1,8	152,0	0,0	31,9	2,3	0,0	0,4
02-08-2008	22,4	9,3	14,3	84,1	97,0	53,0	0,9	0,6	652,0	0,0	159,6	2,8	0,0	4,0
03-08-2008	24,2	6,7	13,5	78,4	98,0	36,0	2,2	0,2	691,0	0,0	182,1	3,1	1,0	2,9
04-08-2008	19,4	4,2	10,2	86,8	99,0	56,0	2,7	0,2	669,0	0,0	164,0	2,6	9,0	0,0
05-08-2008	20,7	4,5	10,7	80,7	98,0	46,0	1,3	0,4	691,0	0,0	184,5	2,7	11,0	0,3
06-08-2008	19,8	3,3	9,9	82,2	98,0	48,0	2,2	0,2	688,0	0,0	183,5	2,7	11,0	0,0
07-08-2008	23,8	4,1	12,1	71,7	97,0	25,0	2,2	0,2	708,0	0,0	187,1	3,2	8,0	1,6
08-08-2008	28,4	4,8	14,5	60,4	91,0	17,0	0,9	0,0	715,0	0,0	178,3	3,3	4,0	3,6
09-08-2008	28,4	5,6	14,1	60,2	96,0	14,0	1,8	0,0	734,0	0,0	193,8	3,5	2,0	3,7
10-08-2008	23,6	4,1	11,6	73,5	99,0	31,0	1,3	0,2	707,0	0,0	188,9	3,0	10,0	1,7
11-08-2008	16,6	4,3	8,8	85,1	96,0	46,0	0,9	0,0	367,0	0,0	79,9	2,6	12,0	0,0
12-08-2008	24,0	1,9	11,5	65,3	93,0	17,0	1,3	1,8	739,0	0,0	199,1	3,1	10,0	0,7
13-08-2008	13,7	3,3	8,6	87,8	98,0	71,0	2,7	0,0	913,0	0,0	160,0	2,3	9,0	0,0
14-08-2008	13,7	6,7	9,9	88,9	96,0	73,0	0,0	0,0	453,0	0,0	61,9	2,5	1,0	0,0
15-08-2008	24,0	6,9	13,3	65,6	96,0	19,0	0,4	0,0	882,0	0,0	144,5	3,0	0,0	2,6
16-08-2008	11,9	8,3	10,4	95,1	99,0	73,0	0,0	44,0	136,0	0,0	20,3	2,5	0,0	0,0
17-08-2008	15,9	8,2	11,3	84,9	99,0	64,0	3,1	3,4	488,0	0,0	98,8	2,7	0,0	1,1
18-08-2008	16,6	8,0	11,0	88,9	98,0	59,0	1,3	0,4	644,0	0,0	115,1	2,7	0,0	0,6
19-08-2008	16,4	4,7	10,4	82,9	98,0	49,0	0,9	0,2	791,0	0,0	193,4	2,7	4,0	0,0

20-08-2008	18,1	2,4	9,2	81,7	98,0	50,0	1,3	0,2	763,0	0,0	210,1	2,8	12,0	0,0
21-08-2008	20,7	3,2	10,2	81,6	99,0	50,0	2,2	0,2	775,0	0,0	213,2	3,0	11,0	0,0
22-08-2008	17,6	2,9	10,2	81,9	99,0	58,0	2,7	0,2	763,0	0,0	212,3	2,7	8,0	0,0
23-08-2008	17,3	5,1	10,5	80,7	96,0	53,0	2,2	0,0	772,0	0,0	194,6	2,9	4,0	0,0
24-08-2008	22,8	3,4	11,3	73,2	98,0	33,0	2,7	0,2	791,0	0,0	219,2	3,4	9,0	1,4
25-08-2008	18,2	3,0	9,6	84,8	99,0	56,0	3,1	0,2	779,0	0,0	216,8	2,9	9,0	0,0
26-08-2008	19,6	7,4	11,6	83,8	97,0	54,0	2,7	0,2	777,0	0,0	187,7	3,1	0,0	1,5
27-08-2008	17,4	4,2	10,8	79,5	99,0	32,0	1,8	0,2	851,0	0,0	150,6	3,0	4,0	0,0
28-08-2008	22,8	2,3	11,3	65,0	91,0	22,0	2,2	0,0	815,0	0,0	224,8	3,5	8,0	1,3
29-08-2008	28,5	4,7	15,2	56,4	89,0	18,0	1,8	0,0	816,0	0,0	229,2	4,0	6,0	4,9
30-08-2008	30,0	7,1	16,4	55,7	92,0	19,0	2,2	0,0	830,0	0,0	235,1	4,2	0,0	6,7
31-08-2008	19,6	6,5	11,2	85,7	99,0	56,0	3,1	0,2	784,0	0,0	202,5	3,1	2,0	1,0
<b>Media Mensua</b>	<b>20,3</b>	<b>5,1</b>	<b>11,4</b>	<b>78,3</b>	<b>96,8</b>	<b>44,7</b>	<b>1,8</b>	<b>1,8</b>	<b>688,3</b>	<b>0,0</b>	<b>168,5</b>	<b>3,0</b>	<b>5,3</b>	<b>1,3</b>
<b>Acumulada</b>	<b>629,90</b>	<b>158,70</b>	<b>354,25</b>	<b>2428,69</b>	<b>3000,00</b>	<b>1385,00</b>	<b>55,00</b>	<b>55,20</b>	<b>21336,00</b>	<b>0,00</b>	<b>5222,92</b>	<b>91,96</b>	<b>165,00</b>	<b>39,78</b>

**SEPTIEMBRE 2008**

Horas Frío Acum. (Base 7 100 hrs)														
65,5														
Grados Día Acum. (Base Grados Día														
ET0 Promedio Diario 3,67333 mm/día														
Fecha	Temperatura			Humedad Relativa (%)			Veloc. del Viento (m/s)	Lluvia	Radiacion Solar (W/m <sup>2</sup> )			ET0	Horas Frío (Base 7)	Grados Día (Base 10)
	Max	Min	Media	Media	Max	Min	Maxima	(mm)	Max	Min	Media			
01-09-2008	20,4	5,1	12,4	81,6	99,0	52,0	3,1	0,2	832,0	0,0	229,7	3,2	4,0	1,8
02-09-2008	19,3	7,7	12,8	79,1	95,0	53,0	1,8	0,0	765,0	0,0	211,1	3,2	0,0	2,5
03-09-2008	15,6	6,3	10,9	82,5	97,0	63,0	3,1	0,0	714,0	0,0	114,4	2,9	1,0	0,3
04-09-2008	13,7	8,3	10,4	81,0	94,0	56,0	1,3	0,4	329,0	0,0	80,6	2,9	0,0	0,2
05-09-2008	16,9	3,9	10,3	77,3	96,0	42,0	2,2	1,0	924,0	0,0	226,6	3,1	3,0	0,0
06-09-2008	20,1	2,8	10,5	75,8	96,0	42,0	1,8	0,0	835,0	0,0	240,2	3,3	10,0	0,3
07-09-2008	19,6	4,8	11,6	79,4	96,0	48,0	0,4	0,2	659,0	0,0	160,2	3,2	9,0	1,2
08-09-2008	21,6	3,9	11,8	76,9	98,0	36,0	1,8	0,2	854,0	0,0	217,0	3,5	7,0	1,4
09-09-2008	22,3	6,9	13,2	73,0	95,0	32,0	1,8	0,0	736,0	0,0	168,4	3,7	0,0	3,1
10-09-2008	20,6	5,9	11,9	76,2	96,0	39,0	2,7	0,2	804,0	0,0	187,8	3,6	1,0	1,5
11-09-2008	22,2	4,4	11,8	72,2	94,0	32,0	3,1	0,0	866,0	0,0	252,8	3,8	9,0	2,1
12-09-2008	25,8	4,9	14,2	60,9	96,0	24,0	2,7	0,0	892,0	0,0	257,5	4,1	7,0	3,9
13-09-2008	25,8	5,1	14,3	64,4	94,0	26,0	3,1	0,0	841,0	0,0	238,9	4,2	3,0	4,7
14-09-2008	23,7	5,4	12,7	79,8	99,0	41,0	3,1	0,2	874,0	0,0	245,5	3,8	3,0	1,9
15-09-2008	27,5	4,3	14,6	72,6	98,0	30,0	2,7	0,0	0,0	0,0	0,0	4,2	7,0	4,5
16-09-2008	16,2	8,4	11,6	89,5	100,0	70,0	3,1	0,0	0,0	0,0	0,0	3,1	0,0	1,5
17-09-2008	20,3	9,9	15,0	73,9	93,0	54,0	3,1	0,0	885,0	0,0	373,7	3,7	0,0	2,0
18-09-2008	18,6	7,1	12,5	82,6	95,0	57,0	3,1	0,0	947,0	0,0	145,3	3,4	0,0	1,8
19-09-2008	24,1	4,7	13,2	72,3	97,0	31,0	2,2	0,0	897,0	0,0	263,6	4,0	4,0	2,5
20-09-2008	29,8	6,7	17,1	55,9	92,0	17,0	2,2	0,0	916,0	0,0	273,0	4,7	0,0	6,1
21-09-2008	22,6	5,3	13,4	70,5	93,0	47,0	2,7	0,0	901,0	0,0	258,4	3,9	2,0	1,8
22-09-2008	19,0	5,6	11,2	82,2	96,0	52,0	2,7	0,0	906,0	0,0	173,3	3,5	4,0	1,5
23-09-2008	21,9	6,7	13,1	74,9	95,0	40,0	2,7	0,0	903,0	0,0	255,8	3,9	1,0	2,7
24-09-2008	26,9	5,1	14,8	68,8	96,0	27,0	2,7	0,0	925,0	0,0	277,8	4,4	5,0	3,7
25-09-2008	14,9	8,9	11,9	86,6	98,0	73,0	1,3	0,2	375,0	0,0	82,1	3,3	0,0	1,9
26-09-2008	20,8	7,1	13,9	66,5	90,0	39,0	2,2	0,0	917,0	0,0	256,5	3,9	0,0	2,9
27-09-2008	21,2	4,9	11,9	70,9	94,0	36,0	2,2	0,0	929,0	0,0	279,9	3,9	9,0	1,2
28-09-2008	21,9	4,8	12,3	71,8	95,0	35,0	2,7	0,0	935,0	0,0	283,2	4,0	8,0	1,8
29-09-2008	25,3	5,3	13,9	71,4	97,0	31,0	1,8	0,2	942,0	0,0	284,7	4,2	3,0	2,9
30-09-2008	17,6	6,9	11,8	75,3	94,0	48,0	1,3	0,0	987,0	0,0	113,0	3,6	0,0	1,8
<b>Media Mensua</b>	<b>21,2</b>	<b>5,9</b>	<b>12,7</b>	<b>74,9</b>	<b>95,6</b>	<b>42,4</b>	<b>2,4</b>	<b>0,1</b>	<b>776,3</b>	<b>0,0</b>	<b>205,0</b>	<b>3,7</b>	<b>3,3</b>	<b>2,2</b>
<b>Acumulada</b>	<b>636,20</b>	<b>177,10</b>	<b>380,99</b>	<b>2245,83</b>	<b>2868,00</b>	<b>1273,00</b>	<b>70,70</b>	<b>2,80</b>	<b>23290,00</b>	<b>0,00</b>	<b>6150,99</b>	<b>110,24</b>	<b>100,00</b>	<b>65,23</b>

**OCTUBRE 2008**

Horas Frío Acum. (Base 7 63 hrs)														
85,7														
Grados Día Acum. (Base Grados Día														
ET0 Promedio Diario 4,536 mm/día														
Fecha	Temperatura			Humedad Relativa (%)			Veloc. del Viento (m/s)	Lluvia	Radiacion Solar (W/m <sup>2</sup> )			ET0	Horas Frío (Base 7)	Grados Día (Base 10)
	Max	Min	Media	Media	Max	Min	Maxima	(mm)	Max	Min	Media			
01-10-2008	23,1	4,3	13,5	64,2	92,0	29,0	2,7	0,0	944,0	0,0	311,0	4,2	7,0	2,3
02-10-2008	23,6	5,3	13,6	68,9	92,0	33,0	3,6	0,0	978,0	0,0	280,9	4,4	3,0	2,8
03-10-2008	20,7	5,7	12,1	76,1	96,0	45,0	1,8	0,0	998,0	0,0	233,7	3,9	1,0	1,7
04-10-2008	25,8	4,4	13,9	64,4	94,0	27,0	2,2	0,2	957,0	0,0	296,4	4,5	7,0	3,6
05-10-2008	26,5	3,8	13,0	63,9	94,0	20,0	1,8	0,0	1014,0	0,0	224,4	4,5	8,0	2,7
06-10-2008	28,5	5,9	16,5	55,0	90,0	19,0	3,1	0,0	966,0	0,0	301,2	5,1	5,0	6,0
07-10-2008	24,4	6,2	13,7	76,5	97,0	40,0	2,7	0,0	991,0	0,0	264,0	4,3	2,0	3,2
08-10-2008	22,6	7,9	13,8	81,5	95,0	50,0	3,1	0,0	965,0	0,0	206,2	4,2	0,0	3,5
09-10-2008	20,7	8,6	12,8	84,0	98,0	54,0	3,6	0,0	1091,0	0,0	233,3	4,0	0,0	2,8
10-10-2008	20,0	10,1	13,5	80,9	93,0	55,0	3,1	0,0	959,0	0,0	237,0	4,1	0,0	3,3
11-10-2008	23,1	8,6	14,7	70,2	95,0	32,0	3,1	0,0	946,0	0,0	269,8	4,5	0,0	4,2
12-10-2008	22,3	5,7	13,5	67,1	98,0	24,0	2,2	0,0	992,0	0,0	289,5	4,3	3,0	2,9
13-10-2008	24,3	4,3	13,5	59,9	92,0	19,0	2,7	0,0	989,0	0,0	314,8	4,6	6,0	3,2
14-10-2008	23,9	3,9	13,3	65,2	93,0	26,0	2,2	0,0	998,0	0,0	315,3	4,5	7,0	2,8
15-10-2008	27,5	4,3	15,0	63,7	95,0	22,0	2,7	0,0	1001,0	0,0	316,7	4,9	3,0	4,1
16-10-2008	24,3	7,6	14,0	75,4	98,0	39,0	2,7	0,0	989,0	0,0	296,7	4,5	0,0	3,3
17-10-2008	28,3	5,6	15,0	70,5	97,0	27,0	3,1	0,2	999,0	0,0	318,0	5,1	3,0	4,4
18-10-2008	28,9	6,2	16,4	64,0	95,0	28,0	3,6	0,0	995,0	0,0	318,0	5,2	2,0	6,1
19-10-2008	24,1	6,7	14,0	76,4	98,0	43,0	3,1	0,0	984,0	0,0	301,3	4,5	0,0	3,2
20-10-2008	24,3	9,5	15,3	73,0	90,0	39,0	3,1	0,0	999,0	0,0	273,9	4,8	0,0	5,0
21-10-2008	27,1	7,4	15,9	65,0	94,0	21,0	3,1	0,0	1011,0	0,0	324,6	5,1	0,0	5,8

22-10-2008	25,3	5,8	14,9	65,1	95,0	25,0	3,6	0,0	1008,0	0,0	326,8	4,9	2,0	4,3
23-10-2008	14,7	5,2	8,1	89,6	96,0	67,0	0,0	0,0	622,0	0,0	106,9	3,8	4,0	0,0
30-10-2008	23,2	10,0	16,6	63,4	91,0	38,0	1,8	0,0	701,0	0,0	159,1	4,7	0,0	---
31-10-2008	24,6	7,8	14,7	73,1	95,0	37,0	2,7	0,0	1021,0	0,0	305,8	4,8	0,0	4,5
<b>Media Mensua</b>	<b>24,1</b>	<b>6,4</b>	<b>14,0</b>	<b>70,3</b>	<b>94,5</b>	<b>34,4</b>	<b>2,7</b>	<b>0,0</b>	<b>964,7</b>	<b>0,0</b>	<b>273,0</b>	<b>4,5</b>	<b>2,5</b>	<b>3,6</b>
<b>Acumulada</b>	<b>601,80</b>	<b>160,80</b>	<b>351,14</b>	<b>1756,75</b>	<b>2363,00</b>	<b>859,00</b>	<b>67,40</b>	<b>0,40</b>	<b>24118,00</b>	<b>0,00</b>	<b>6825,16</b>	<b>113,28</b>	<b>63,00</b>	<b>85,73</b>

**NOVIEMBRE 2008**

Horas Frío Acum. (Base 7 0 hrs)														
183,2														
Grados Día Acum. (Base Grados Día														
ET0 Promedio Diario 5,21333														
mm/día														
Fecha	Temperatura			Humedad Relativa (%)			Veloc. del Viento (m/s)	Lluvia	Radiacion Solar (W/m <sup>2</sup> )			ET0	Horas Frío (Base 7)	Grados Día (Base 10)
	Max	Min	Media	Media	Max	Min	Maxima	(mm)	Max	Min	Media			
01-11-2008	24,8	9,6	15,6	70,0	93,0	36,0	2,7	0,0	1020,0	0,0	289,6	4,9	0,0	5,4
02-11-2008	28,9	8,5	16,5	69,7	98,0	24,0	3,6	0,0	1021,0	0,0	328,7	5,5	0,0	6,1
03-11-2008	23,8	9,3	14,3	78,0	95,0	39,0	1,8	0,2	975,0	0,0	195,5	4,7	0,0	4,8
04-11-2008	24,8	6,6	15,5	71,7	97,0	37,0	3,1	0,0	1019,0	0,0	337,3	4,9	0,0	4,7
05-11-2008	23,4	8,7	15,3	74,5	95,0	44,0	4,0	0,0	1014,0	0,0	301,5	4,8	0,0	4,8
06-11-2008	23,0	9,5	14,7	76,4	94,0	45,0	3,1	0,0	1033,0	0,0	277,8	4,7	0,0	4,8
07-11-2008	23,9	9,8	15,7	70,3	93,0	39,0	3,1	0,0	1039,0	0,0	303,8	4,9	0,0	5,2
08-11-2008	27,3	8,0	16,8	63,8	93,0	24,0	3,1	0,2	1042,0	0,0	347,8	5,4	0,0	6,7
09-11-2008	26,1	7,7	16,5	67,4	95,0	35,0	3,1	0,0	1036,0	0,0	346,2	5,1	0,0	6,1
10-11-2008	28,4	7,6	17,2	69,1	96,0	31,0	2,7	0,0	1049,0	0,0	349,1	5,4	0,0	6,5
11-11-2008	27,8	10,2	16,4	74,8	98,0	33,0	4,0	0,2	1049,0	0,0	321,9	5,2	0,0	2,0
12-11-2008	25,9	8,4	15,9	75,1	97,0	41,0	2,2	0,0	1045,0	0,0	329,3	5,0	0,0	5,4
13-11-2008	20,6	11,9	14,9	78,9	94,0	56,0	2,2	0,0	1219,0	0,0	228,8	4,6	0,0	4,8
14-11-2008	23,1	12,1	15,9	70,9	94,0	44,0	3,6	0,2	1212,0	0,0	253,2	5,0	0,0	5,8
15-11-2008	26,1	11,2	17,7	62,3	85,0	35,0	3,1	0,0	1031,0	0,0	300,2	5,4	0,0	7,4
16-11-2008	28,2	9,3	18,5	61,8	92,0	30,0	2,2	0,0	1043,0	0,0	349,9	5,4	0,0	8,4
17-11-2008	28,1	9,4	18,3	67,1	94,0	35,0	4,0	0,0	1037,0	0,0	350,4	5,6	0,0	7,8
18-11-2008	27,5	11,4	17,8	70,6	95,0	38,0	4,5	0,0	1052,0	0,0	345,9	5,6	0,0	7,3
19-11-2008	24,3	10,4	15,9	77,0	95,0	47,0	3,6	0,0	1047,0	0,0	298,8	5,0	0,0	5,7
20-11-2008	24,4	10,6	16,2	74,1	94,0	47,0	4,0	0,0	1053,0	0,0	318,7	5,1	0,0	6,0
21-11-2008	25,1	8,7	15,6	72,8	96,0	40,0	3,1	0,0	1048,0	0,0	326,2	5,1	0,0	5,2
22-11-2008	25,4	8,1	16,4	69,8	95,0	39,0	2,7	0,0	1048,0	0,0	353,4	5,1	0,0	5,9
23-11-2008	29,2	8,3	17,7	62,9	93,0	24,0	2,2	0,0	1061,0	0,0	359,4	5,6	0,0	7,1
24-11-2008	30,5	8,4	18,1	64,4	94,0	24,0	2,7	0,0	1068,0	0,0	363,7	5,8	0,0	8,2
25-11-2008	27,1	8,2	16,8	69,3	97,0	30,0	3,1	0,0	1066,0	0,0	354,4	5,4	0,0	5,9
26-11-2008	23,0	8,5	15,5	74,4	96,0	44,0	3,1	0,0	1086,0	0,0	296,9	4,9	0,0	5,4
27-11-2008	25,2	8,4	16,5	67,9	96,0	36,0	2,7	0,0	1062,0	0,0	333,5	5,1	0,0	6,1
28-11-2008	26,9	8,5	17,3	64,0	91,0	31,0	3,1	0,0	1048,0	0,0	357,7	5,5	0,0	6,9
29-11-2008	30,7	9,3	19,2	62,6	94,0	22,0	3,1	0,0	1064,0	0,0	365,3	6,0	0,0	8,8
30-11-2008	28,2	9,9	18,5	68,4	95,0	33,0	4,0	0,0	1055,0	0,0	360,4	5,7	0,0	8,0
<b>Media Mensua</b>	<b>26,1</b>	<b>9,2</b>	<b>16,6</b>	<b>70,0</b>	<b>94,5</b>	<b>36,1</b>	<b>3,1</b>	<b>0,0</b>	<b>1054,7</b>	<b>0,0</b>	<b>321,5</b>	<b>5,2</b>	<b>0,0</b>	<b>6,1</b>
<b>Acumulada</b>	<b>781,70</b>	<b>276,50</b>	<b>497,13</b>	<b>2100,08</b>	<b>2834,00</b>	<b>1083,00</b>	<b>93,50</b>	<b>0,80</b>	<b>31642,00</b>	<b>0,00</b>	<b>9645,24</b>	<b>156,31</b>	<b>0,00</b>	<b>182,83</b>

**DICIEMBRE 2008**

Horas Frío Acum. (Base 7 0 hrs)														
258,6														
Grados Día Acum. (Base Grados Día														
ET0 Promedio Diario 5,59677														
mm/día														
Fecha	Temperatura			Humedad Relativa (%)			Veloc. del Viento (m/s)	Lluvia	Radiacion Solar (W/m <sup>2</sup> )			ET0	Horas Frío (Base 7)	Grados Día (Base 10)
	Max	Min	Media	Media	Max	Min	Maxima	(mm)	Max	Min	Media			
01-12-2008	23,5	12,4	16,8	76,9	92,0	51,0	1,8	0,0	1071,0	0,0	195,0	5,0	0,0	6,7
02-12-2008	24,3	10,7	17,7	71,0	95,0	47,0	3,1	0,0	1047,0	0,0	340,4	5,1	0,0	6,9
03-12-2008	25,4	10,6	17,6	66,5	91,0	38,0	2,2	0,0	1055,0	0,0	350,4	5,3	0,0	7,1
04-12-2008	27,7	9,2	18,9	63,0	93,0	31,0	3,6	0,0	1052,0	0,0	361,1	5,6	0,0	8,8
05-12-2008	28,6	10,4	18,8	69,5	96,0	35,0	3,6	0,0	1049,0	0,0	347,7	5,7	0,0	8,3
06-12-2008	27,2	10,4	18,7	66,8	95,0	36,0	2,7	0,0	1053,0	0,0	359,9	5,5	0,0	8,1
07-12-2008	28,2	10,1	18,5	63,4	94,0	27,0	2,2	0,0	1056,0	0,0	360,1	5,6	0,0	8,1
08-12-2008	29,2	9,3	18,8	60,4	92,0	25,0	2,7	0,0	1059,0	0,0	364,8	5,8	0,0	8,6
09-12-2008	32,0	9,8	20,2	56,8	92,0	18,0	2,7	0,8	1080,0	0,0	371,6	6,2	0,0	10,0
10-12-2008	31,2	9,9	19,7	63,3	95,0	22,0	2,7	0,0	1078,0	0,0	372,7	6,0	0,0	9,5
11-12-2008	24,8	13,1	18,0	73,1	96,0	47,0	2,2	0,0	1083,0	0,0	256,9	5,2	0,0	7,9
12-12-2008	28,5	10,5	18,9	66,0	95,0	34,0	2,2	0,0	1056,0	0,0	363,3	5,6	0,0	8,7
13-12-2008	29,1	10,9	19,5	64,5	93,0	32,0	2,2	0,0	1059,0	0,0	366,5	5,7	0,0	9,2
14-12-2008	27,9	10,2	18,6	71,0	96,0	37,0	2,2	0,0	1057,0	0,0	357,4	5,5	0,0	8,0
15-12-2008	21,7	14,9	17,7	77,1	88,0	59,0	1,3	0,0	456,0	0,0	132,0	5,0	0,0	7,9
16-12-2008	23,7	13,2	17,5	73,7	88,0	51,0	0,9	0,0	542,0	0,0	143,9	5,1	0,0	7,9
17-12-2008	29,7	9,8	19,3	66,7	96,0	31,0	2,2	0,0	1059,0	0,0	366,1	5,7	0,0	9,0
18-12-2008	28,8	10,2	19,5	65,5	95,0	33,0	3,6	0,0	1066,0	0,0	367,3	5,8	0,0	8,8
19-12-2008	29,9	10,8	19,1	66,0	96,0	24,0	3,1	0,0	1060,0	0,0	366,3	6,0	0,0	8,6
20-12-2008	27,0	9,3	17,9	68,9	96,0	31,0	3,6	0,0	1059,0	0,0	365,0	5,6	0,0	7,3
21-12-2008	27,6	10,0	18,7	65,0	93,0	34,0	3,1	0,0	1057,0	0,0	364,7	5,6	0,0	8,3
22-12-2008	28,9	9,4	18,5	63,5	94,0	30,0	3,6	0,0	1059,0	0,0	365,5	5,8	0,0	7,9
23-12-2008	28,2	9,3	18,2	66,7	93,0	34,0	3,1	0,0	1059,0	0,0	364,6	5,7	0,0	7,6
24-12-2008	26,5	11,7	17,5	74,3	94,0	42,0	3,6	0,0	1039,0	0,0	308,2	5,5	0,0	7,4
25-12-2008	27,4	11,9	18,4	72,3	95,0	41,0	2,7	0,0	1040,0	0,0	318,8	5,5	0,0	8,4
26-12-2008	25,2	11,7	17,7	72,3	96,0	45,0	2,7	0,0	1040,0	0,0	333,9	5,3	0,0	7,4
27-12-2008	26,8	9,9	17,9	66,1	94,0	37,0	2,7	0,0	1051,0	0,0	359,6	5,4	0,0	8,0
28-12-2008	31,1	10,5	20,6	57,6	92,0	24,0	3,6	0,0	1045,0	0,0	358,9	6,2	0,0	10,4

29-12-2008	29,3	12,4	20,2	64,5	95,0	33,0	3,1	0,0	1039,0	0,0	348,3	5,9	0,0	9,6
30-12-2008	30,7	12,1	20,2	64,7	95,0	29,0	3,6	0,0	1039,0	0,0	354,3	6,1	0,0	9,8
31-12-2008	26,8	11,5	18,6	70,8	95,0	41,0	3,6	0,0	1038,0	0,0	356,7	5,5	0,0	8,4
<b>Media Mensua</b>	<b>27,6</b>	<b>10,8</b>	<b>18,6</b>	<b>67,4</b>	<b>93,9</b>	<b>35,5</b>	<b>2,8</b>	<b>0,0</b>	<b>1019,5</b>	<b>0,0</b>	<b>333,6</b>	<b>5,6</b>	<b>0,0</b>	<b>8,3</b>
<b>Acumulada</b>	<b>856,90</b>	<b>336,10</b>	<b>578,13</b>	<b>2087,86</b>	<b>2910,00</b>	<b>1099,00</b>	<b>86,20</b>	<b>0,80</b>	<b>31603,00</b>	<b>0,00</b>	<b>10341,72</b>	<b>173,43</b>	<b>0,00</b>	<b>258,30</b>

## Resumen Anual

Extremas Anuales	Min	Fecha	Hora	Max	Fecha	Hora
Temperatura [ °C ]	1,4 °	09-06-2008	7:30	32,2 °	04-01-2008	14:30
Humedad Relativa [ % ]	14%	09-08-2008	12:00	100%	16-09-2008	9:15
Presión Atmosférica [ mmHg ]	0	12-07-2008	14:00	1027,8	27-08-2008	21:45
Radiación Solar [ W/m² ]	---	---	---	1219	13-11-2008	13:00
Velocidad Viento [ m/s ]	---	---	---	43,4	15-05-2008	3:00

### Valores acumulados en cada semana año 2008

Semana	1	2	3	4	5	6	7	8	9	10	11	12
Precipitaciones	0	0	0	0	0	0	0	0	0	0,2	0	0
ET0	40,1	40,6	40,3	38	40,4	38,8	37	37,2	37,6	35,6	32,1	31,3
Horas Frío	0	0	0	0	0	0	0	0	0	0	0	0
Grados Día	64,7	68	65,5	62,8	65,9	68,2	59,6	64	64,1	53,9	51,1	46,4

Semana	13	14	15	16	17	18	19	20	21	22	23	24
Precipitaciones	0,4	0,2	0	1,6	1	1	1,2	0,6	14	0,6	0,6	30,8
ET0	29,2	28,1	26,4	24,1	23,8	20,6	18,4	24	15,2	16,7	16,7	14,1
Horas Frío	1	8	26	16	21	38	40	3	24	19	82	70
Grados Día	41,3	38,9	30,1	17,8	19,9	7,9	3,9	29,4	4,2	12,4	0,7	0

Semana	25	26	27	28	29	30	31	32	33	34	35	36
Precipitaciones	1,2	0,8	4,8	6,6	11,8	2,6	1,2	49,2	1,4	0,8	1,8	0,6
ET0	15,4	15,6	16,1	16,2	16,9	17,5	21,1	18,7	20,2	23,8	21,8	26,7
Horas Frío	59	54	48	29	24	34	55	32	48	29	27	30
Grados Día	1,1	0,8	1,1	2,5	4,4	7,2	10,8	4,4	2	15,3	6,3	18,5

Semana	37	38	39	40	41	42	43	44	45	46	47	48
Precipitaciones	0	0,2	0,4	0	0,2	0	0	0,4	0,4	0	0	0
ET0	26,9	27	29,3	30,5	33,3	18,6	20	34,6	35,9	37	38,4	37,8
Horas Frío	13	27	29	10	21	6	0	0	0	0	0	0
Grados Día	20,1	15,6	17,8	25,8	27,2	15,1	15,9	37,1	40,2	44,9	49,2	53,8

Semana	49	50	51	52
Precipitaciones	0,8	0	0	0
ET0	40	38,8	39,4	17,5
Horas Frío	0	0	0	0
Grados Día	61,9	57,7	57,1	27,8

## Registro de Actividad

Humedad Relativa			
Fecha	D. Recibido	D. Perdido	% Pérdida
06-02-2008	90	6	6,25
08-02-2008	92	4	4,17
10-02-2008	95	1	1,04
07-05-2008	88	8	8,33
08-05-2008	93	3	3,13
13-05-2008	63	33	34,38
14-05-2008	95	1	1,04
15-05-2008	91	5	5,21
16-05-2008	94	2	2,08
07-06-2008	25	71	73,96
08-06-2008	95	1	1,04
14-07-2008	93	3	3,13
16-09-2008	94	2	2,08
17-09-2008	55	41	42,71
01-10-2008	90	6	6,25
23-10-2008	37	59	61,46
30-10-2008	32	64	66,67
11-11-2008	55	41	42,71
12-11-2008	95	1	1,04

Lluvia			
Fecha	D. Recibido	D. Perdido	% Pérdida
06-02-2008	90	6	6,25
08-02-2008	92	4	4,17
10-02-2008	95	1	1,04
13-05-2008	63	33	34,38
14-05-2008	95	1	1,04
15-05-2008	91	5	5,21
16-05-2008	94	2	2,08
07-06-2008	25	71	73,96
08-06-2008	95	1	1,04
14-07-2008	93	3	3,13
17-09-2008	85	11	11,46
01-10-2008	90	6	6,25
29-10-2008	94	2	2,08
30-10-2008	88	8	8,33
11-11-2008	55	41	42,71
12-11-2008	95	1	1,04

Presión Atmosférica			
Fecha	D. Recibido	D. Perdido	% Pérdida
06-02-2008	90	6	6,25
08-02-2008	92	4	4,17
10-02-2008	95	1	1,04
13-05-2008	63	33	34,38
14-05-2008	95	1	1,04
15-05-2008	91	5	5,21
16-05-2008	94	2	2,08
07-06-2008	25	71	73,96
08-06-2008	95	1	1,04
14-07-2008	93	3	3,13
17-09-2008	85	11	11,46
01-10-2008	90	6	6,25
29-10-2008	94	2	2,08
30-10-2008	88	8	8,33
11-11-2008	55	41	42,71
12-11-2008	95	1	1,04

Radiación Solar			
Fecha	D. Recibido	D. Perdido	% Pérdida
06-02-2008	90	6	6,25
08-02-2008	92	4	4,17
10-02-2008	95	1	1,04
13-05-2008	63	33	34,38
14-05-2008	95	1	1,04
15-05-2008	91	5	5,21
16-05-2008	94	2	2,08
07-06-2008	25	71	73,96
08-06-2008	95	1	1,04
14-07-2008	93	3	3,13
16-09-2008	94	2	2,08
17-09-2008	55	41	42,71
01-10-2008	90	6	6,25
23-10-2008	38	58	60,42
30-10-2008	32	64	66,67
11-11-2008	55	41	42,71
12-11-2008	95	1	1,04

Temperatura del Aire			
Fecha	D. Recibido	D. Perdido	% Pérdida
06-02-2008	90	6	6,25
08-02-2008	92	4	4,17
10-02-2008	95	1	1,04
13-05-2008	63	33	34,38
14-05-2008	95	1	1,04
15-05-2008	91	5	5,21
16-05-2008	94	2	2,08
07-06-2008	25	71	73,96
08-06-2008	95	1	1,04
14-07-2008	93	3	3,13
16-09-2008	94	2	2,08
17-09-2008	55	41	42,71
01-10-2008	90	6	6,25
23-10-2008	37	59	61,46
30-10-2008	32	64	66,67
11-11-2008	55	41	42,71
12-11-2008	95	1	1,04

Velocidad del Viento			
Fecha	D. Recibido	D. Perdido	% Pérdida
06-02-2008	90	6	6,25
08-02-2008	92	4	4,17
10-02-2008	95	1	1,04
13-05-2008	63	33	34,38
14-05-2008	95	1	1,04
15-05-2008	91	5	5,21
16-05-2008	94	2	2,08
07-06-2008	25	71	73,96
08-06-2008	95	1	1,04
14-07-2008	93	3	3,13
17-09-2008	85	11	11,46
01-10-2008	90	6	6,25
29-10-2008	94	2	2,08
30-10-2008	88	8	8,33
11-11-2008	55	41	42,71
12-11-2008	95	1	1,04

Todos			
Fecha	D. Recibido	D. Perdido	% Pérdida
24-10-2008	--	--	100
25-10-2008	--	--	100
26-10-2008	--	--	100
27-10-2008	--	--	100
28-10-2008	--	--	100
29-10-2008	--	--	100