

Resultados

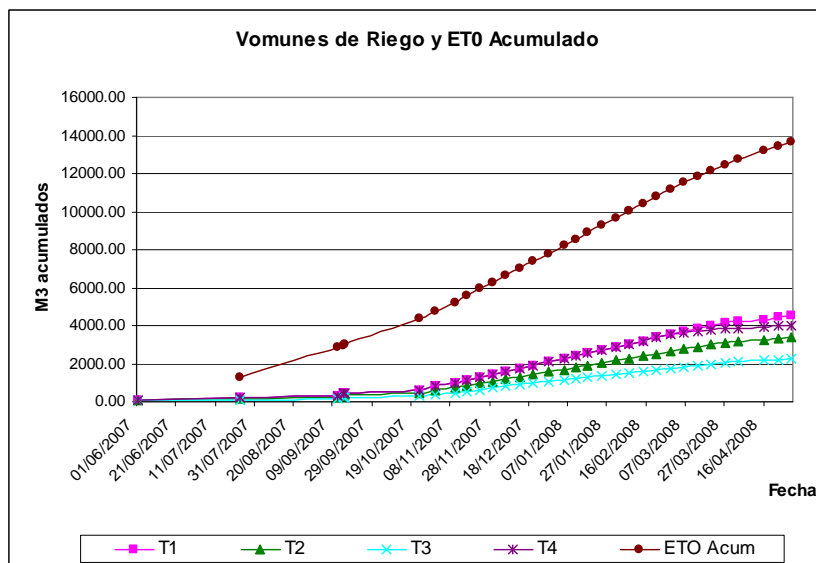
Vid Pisquera Limarí y Camarico

Sistema Interactivo de apoyo al riego

SIAR Limarí

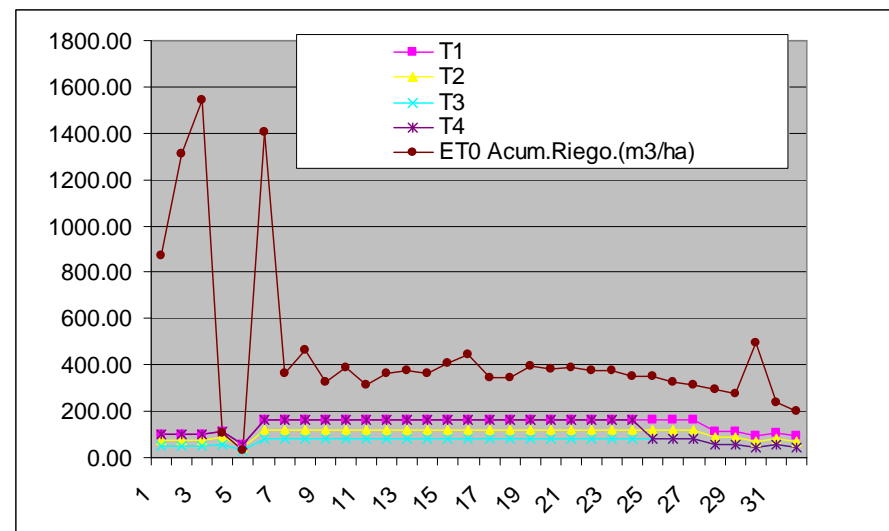
Temporadas 2007/2008

Riego en vid pisquera- Sector Camarico

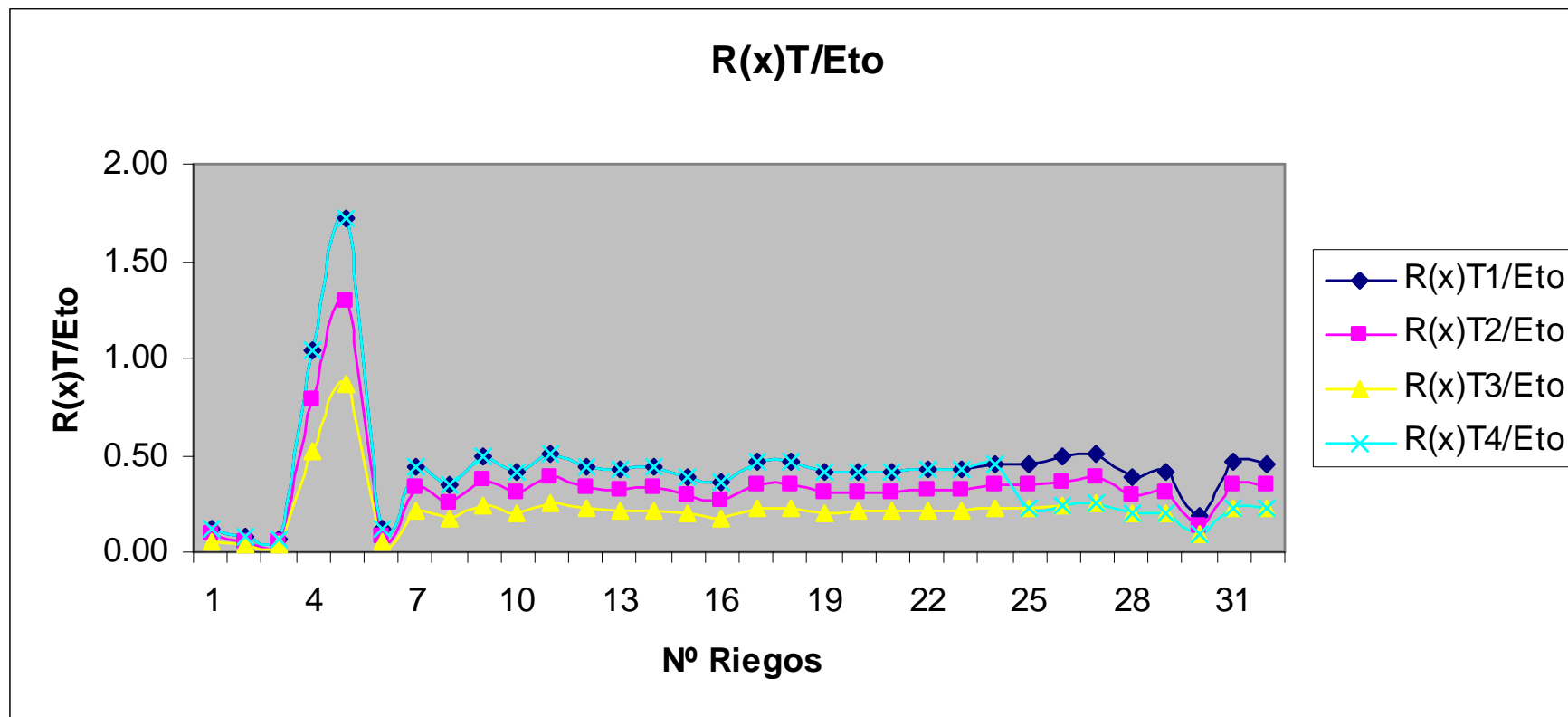


Volúmenes Aplicados por Tratamientos (m³/ha temporada)				
ET0	T1	T2	T3	T4
13.670	4.520	3.390	2.260	4.020

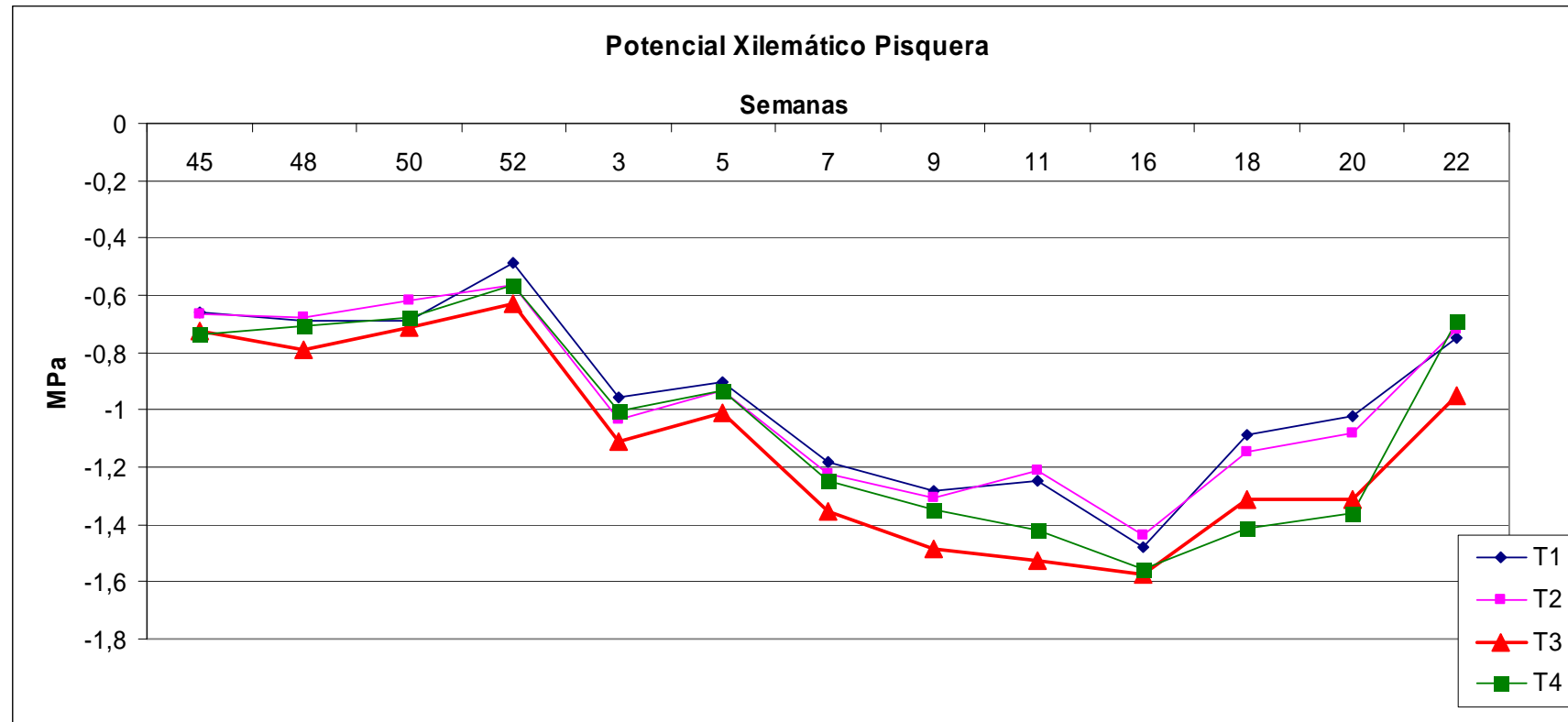
En el sector de Camarico, vid pisquera Pedro Jiménez, al T1 se le aplicó 4520 m³ de agua por hectárea durante toda la temporada.



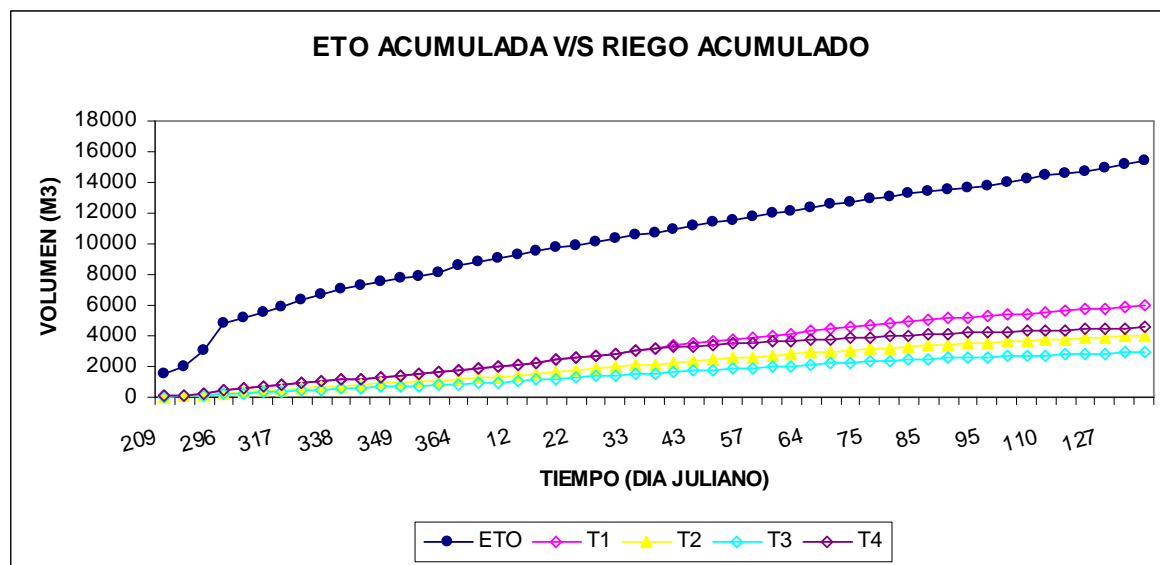
Relación entre riego y ET0 en Vid Pisquera, Camarico, 2007-2008



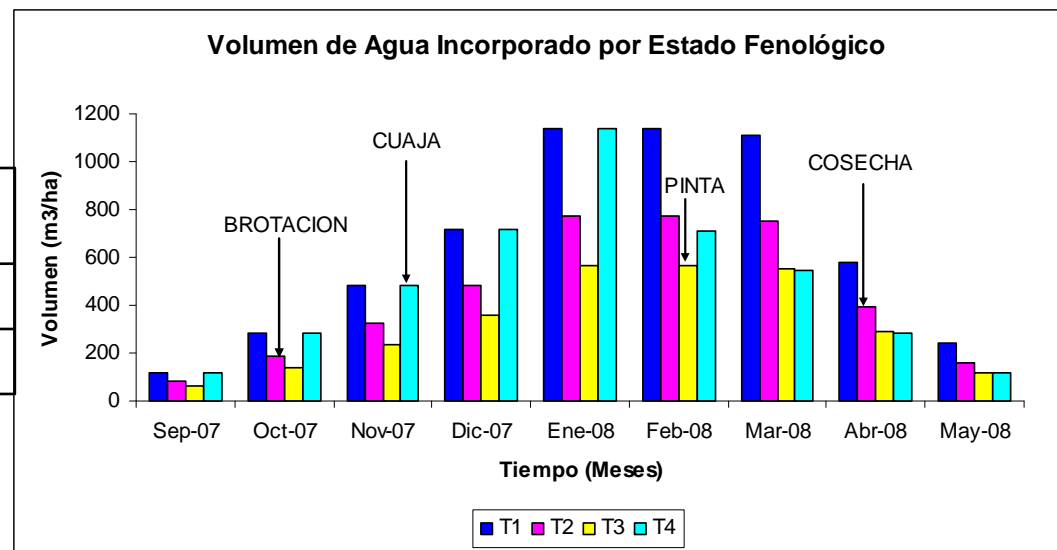
Potencial Xilemático en Vid Pisquera, Camarico, 2007-2008



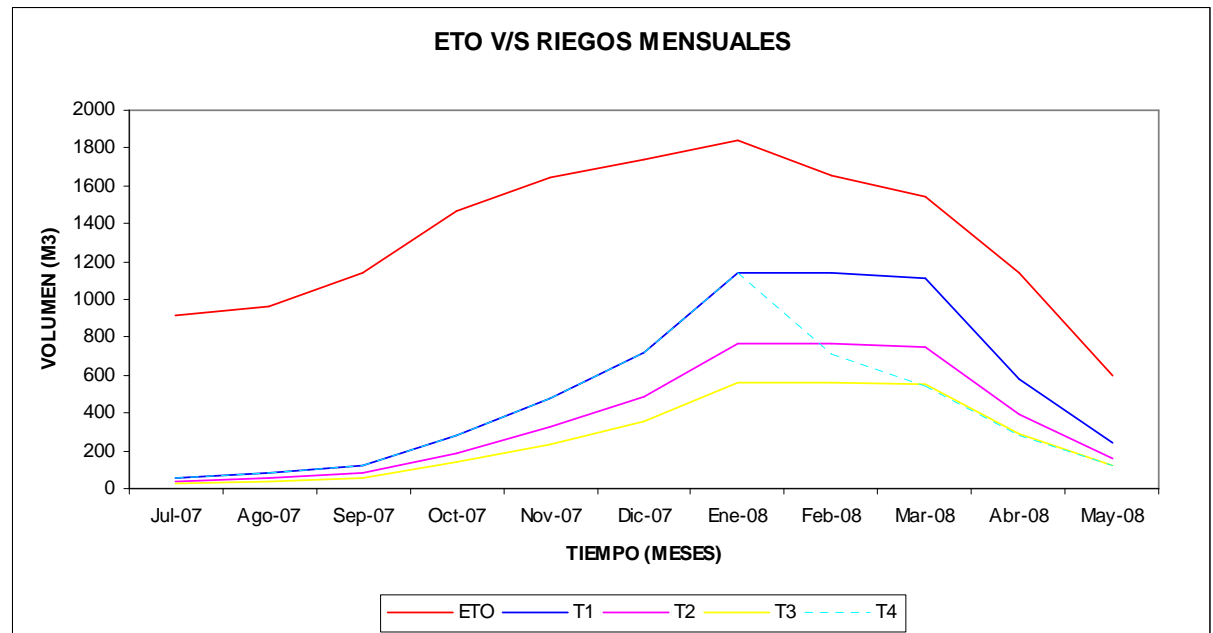
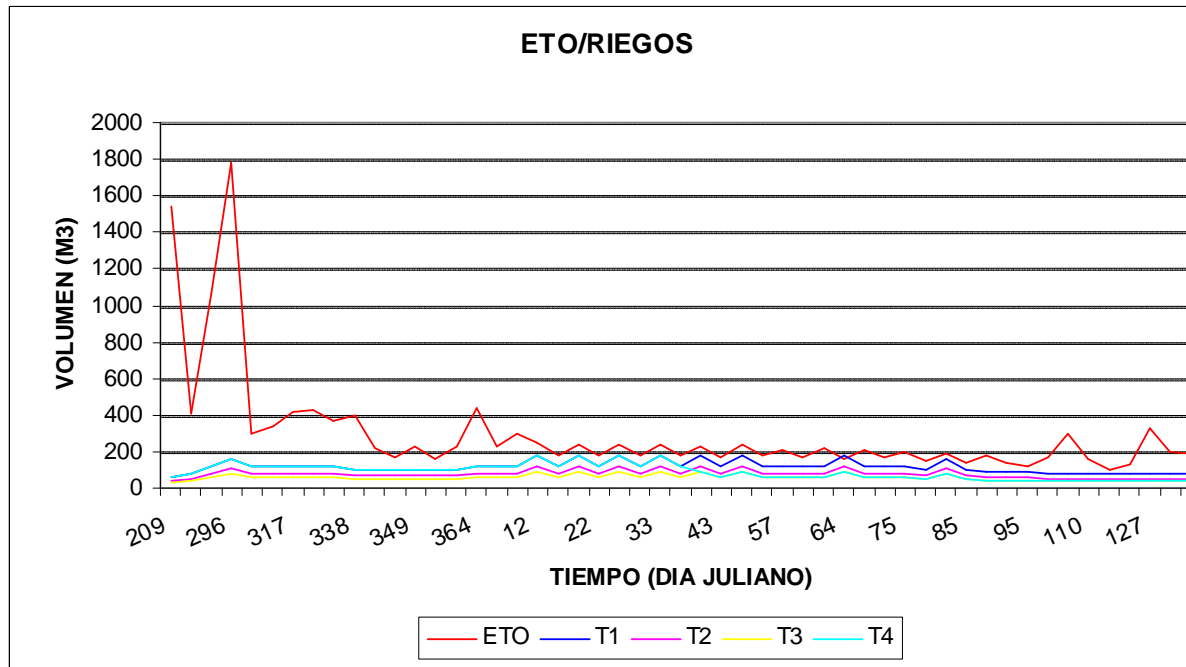
Relación entre riego y Eto en Vid Pisquera, Limarí, 2007-2008



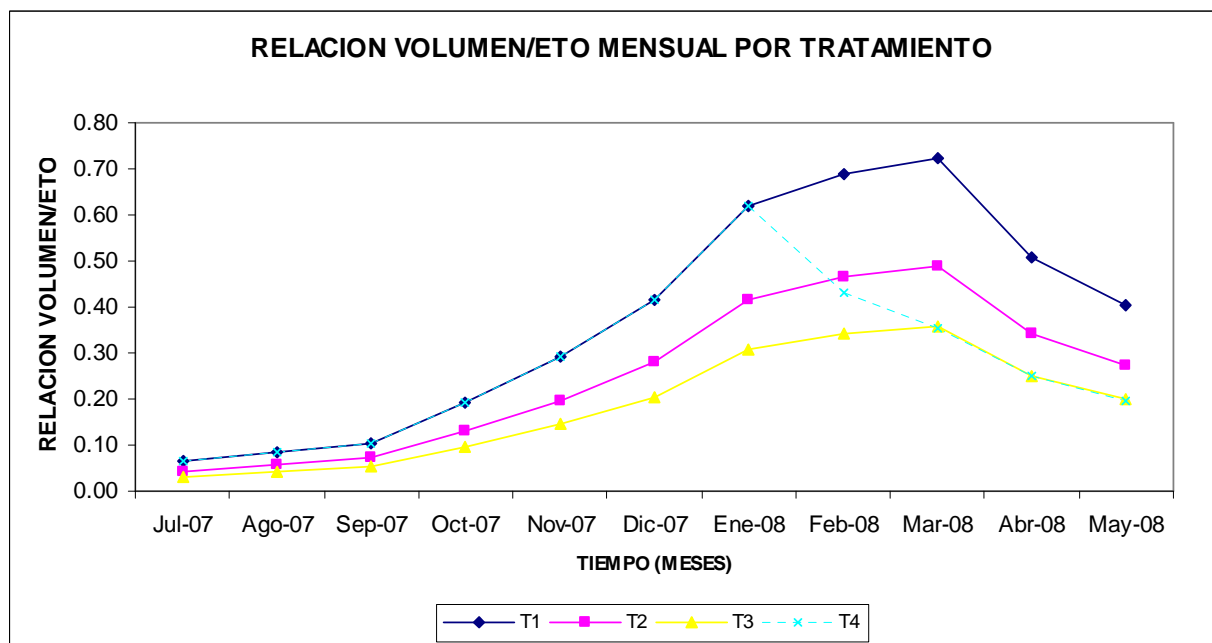
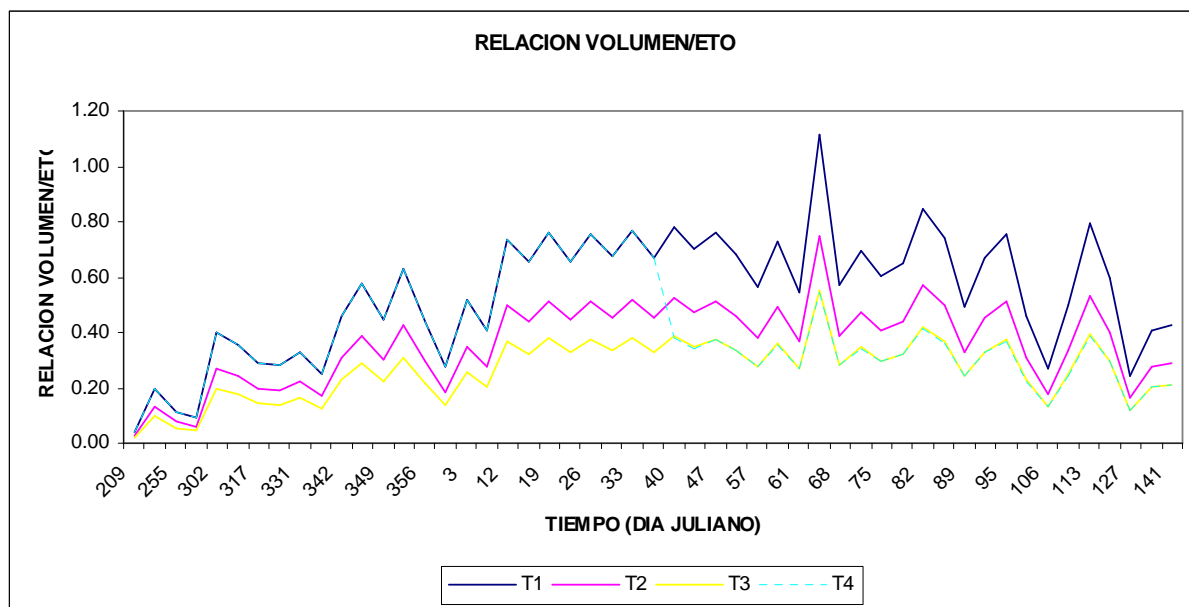
Volúmenes Aplicados por Tratamientos (m³/ha temporada)				
ETO	T1	T2	T3	T4
15.870	5.950	3.922	2.876	4.397



Relación entre riego y Eto en Vid Pisquera, Limarí, 2007-2008



Relación entre riego y Eto en Vid Pisquera, Limarí, 2007-2008



Potencial Xilemático en Vid Pisquera, Limarí, 2007-2008

